

CALENDRIER DE COLLECTE

BURTHERCOURT-AUX-CHÊNES

2026

JANVIER

L	M	M	J	V	S	D
			1	2	3	4
5	6	7	8	9	10	11
12	13	14	15	16	17	18
19	20	21	22	23	24	25
26	27	28	29	30	31	

FÉVRIER

L	M	M	J	V	S	D
						1
2	3	4	5	6	7	8
9	10	11	12	13	14	15
16	17	18	19	20	21	22
23	24	25	26	27	28	

MARS

L	M	M	J	V	S	D
						1
2	3	4	5	6	7	8
9	10	11	12	13	14	15
16	17	18	19	20	21	22
23	24	25	26	27	28	29
30	31					

AVRIL






L	M	M	J	V	S	D
		1	2	3	4	5
6	7	8	9	10	11	12
13	14	15	16	17	18	19
20	21	22	23	24	25	26
27	28	29	30			

MAI

L	M	M	J	V	S	D
				1	2	3
4	5	6	7	8	9	10
11	12	13	14	15	16	17
18	19	20	21	22	23	24
25	26	27	28	29	30	31

JUIN

L	M	M	J	V	S	D
1	2	3	4	5	6	7
8	9	10	11	12	13	14
15	16	17	18	19	20	21
22	23	24	25	26	27	28
29	30					

-  Bac à couvercle jaune : tri sélectif
-  Bac à couvercle gris : ordures ménagères
-  Ordures ménagères et tri sélectif le même jour
-  Bacs à sortir la veille au soir à partir de 18h et à rentrer après la collecte
Pensez à nettoyer régulièrement vos bacs
-  Pour contacter le service déchets :
03 83 45 23 32

DÉCHETTERIE COMMUNAUTAIRE

Horaires d'été (du 01/04 au 31/10) Horaires d'hiver (du 01/11 au 31/03)

Lundi	13h00 à 17h45	09h30 à 16h15
Mardi	10h00 à 17h45	09h30 à 16h15
Mercredi	10h00 à 17h45	09h30 à 16h15
Vendredi	10h00 à 17h45	09h30 à 16h15
Samedi	09h00 à 18h45	09h00 à 16h45
Dimanche	FERMÉE	10h00 à 11h45

Fermée les jeudis et jours fériés
(horaires susceptibles d'être ajustés en 2026)

OUVERTURE DE LA NOUVELLE DÉCHETTERIE

DÉBUT 2026 !



TRANSFORMEZ VOS BIODÉCHETS EN RESSOURCES !

- aide à l'achat d'un broyeur à déchets végétaux (50% jusqu'à 200€)
- aide à l'achat d'un composteur (100% jusqu'à 50€)

Règlements et formulaires à retrouver sur :
<https://www.cc-seletvermois.fr/dechets>



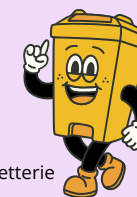
ORDURES MÉNAGÈRES RÉSIDUELLES : DANS LE BAC GRIS

- en sacs fermés
- seulement ce qui n'est pas recyclable
- couvercle fermé

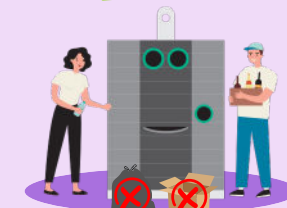
Pas de sacs sur le couvercle, ni à côté du bac.

EMBALLAGES ET PAPIERS : DANS LE BAC JAUNE

- en vrac sans sacs
- emballages non-imbriqués, en mettant à plat
- pas d'objets**, pas de textile
- pas de verre, pas de bois
- gros cartons bruns : en déchetterie



EMBALLAGES EN VERRE : DANS LES BORNES À VERRE



- pas de vitres, miroirs, vaisselle, objets
- pas de dépôt en dehors des bornes

CALENDRIER DE COLLECTE

BURTHERCOURT-AUX-CHÊNES

2026

JUILLET

L	M	M	J	V	S	D
		1	2	3	4	5
6	7	8	9	10	11	12
13	14	15	16	17	18	19
20	21	22	23	24	25	26
27	28	29	30	31		

AOÛT

L	M	M	J	V	S	D
					1	2
3	4	5	6	7	8	9
10	11	12	13	14	15	16
17	18	19	20	21	22	23
24	25	26	27	28	29	30
31						

SEPTEMBRE

L	M	M	J	V	S	D
	1	2	3	4	5	6
7	8	9	10	11	12	13
14	15	16	17	18	19	20
21	22	23	24	25	26	27
28	29	30				

- Bac à couvercle jaune : tri sélectif
- Bac à couvercle gris : ordures ménagères
- Ordures ménagères et tri sélectif le même jour



Bacs à sortir la veille au soir à partir de 18h et à rentrer après la collecte
Pensez à nettoyer régulièrement vos bacs



Pour contacter le service déchets :
03 83 45 23 32

DÉCHETTERIE COMMUNAUTAIRE

Horaires d'été (du 01/04 au 31/10) **Horaires d'hiver** (du 01/11 au 31/03)

Lundi	13h00 à 17h45	09h30 à 16h15
Mardi	10h00 à 17h45	09h30 à 16h15
Mercredi	10h00 à 17h45	09h30 à 16h15
Vendredi	10h00 à 17h45	09h30 à 16h15
Samedi	09h00 à 18h45	09h00 à 16h45
Dimanche	FERMÉE	10h00 à 11h45

Fermée les jeudis et jours fériés
(horaires susceptibles d'être ajustés en 2026)

DÉCHETTERIES DU GRAND NANCY



OCTOBRE

L	M	M	J	V	S	D
			1	2	3	4
5	6	7	8	9	10	11
12	13	14	15	16	17	18
19	20	21	22	23	24	25
26	27	28	29	30	31	

NOVEMBRE

L	M	M	J	V	S	D
						1
2	3	4	5	6	7	8
9	10	11	12	13	14	15
16	17	18	19	20	21	22
23	24	25	26	27	28	29
30						

DÉCEMBRE

L	M	M	J	V	S	D
	1	2	3	4	5	6
7	8	9	10	11	12	13
14	15	16	17	18	19	20
21	22	23	24	25	26	27
28	29	30	31			



TRANSFORMEZ VOS BIODÉCHETS EN RESSOURCES !

- aide à l'achat d'un broyeur à déchets végétaux (50% jusqu'à 200€)
- aide à l'achat d'un composteur (100% jusqu'à 50€)

Règlements et formulaires à retrouver sur :
<https://www.cc-seletvermois.fr/dechets>



ORdures MÉNAGÈRES RÉSIDUELLES : DANS LE BAC GRIS

- en sacs fermés
- seulement ce qui n'est pas recyclable
- couvercle fermé

Pas de sacs sur le couvercle, ni à côté du bac.

EMBALLAGES ET PAPIERS : DANS LE BAC JAUNE

- en vrac sans sacs
- emballages non-imbriqués, en mettant à plat
- pas d'objets**, pas de textile
- pas de verre, pas de bois
- gros cartons bruns : en déchetterie



EMBALLAGES EN VERRE : DANS LES BORNES À VERRE

- pas de vitres, miroirs, vaisselle, objets
- pas de dépôt en dehors des bornes

